



コンテンツ視聴時の 字幕機能ご利用方法

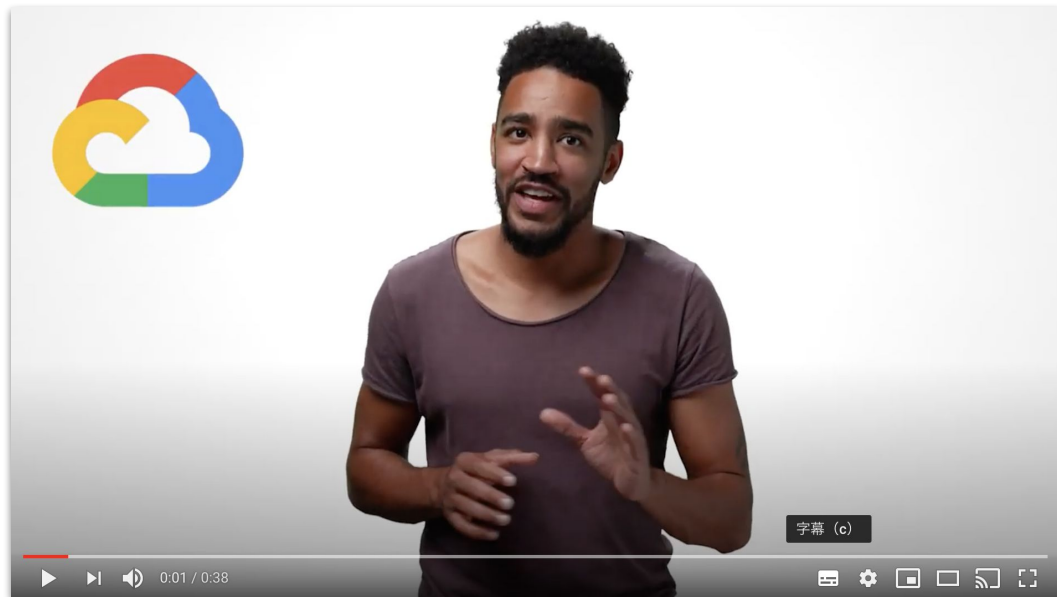


1

字幕をオンにする

字幕をオンにするには、画面の右下にある「字幕」アイコンをクリックします。

字幕が動作しているときはアイコンの下に赤い線が表示されます。

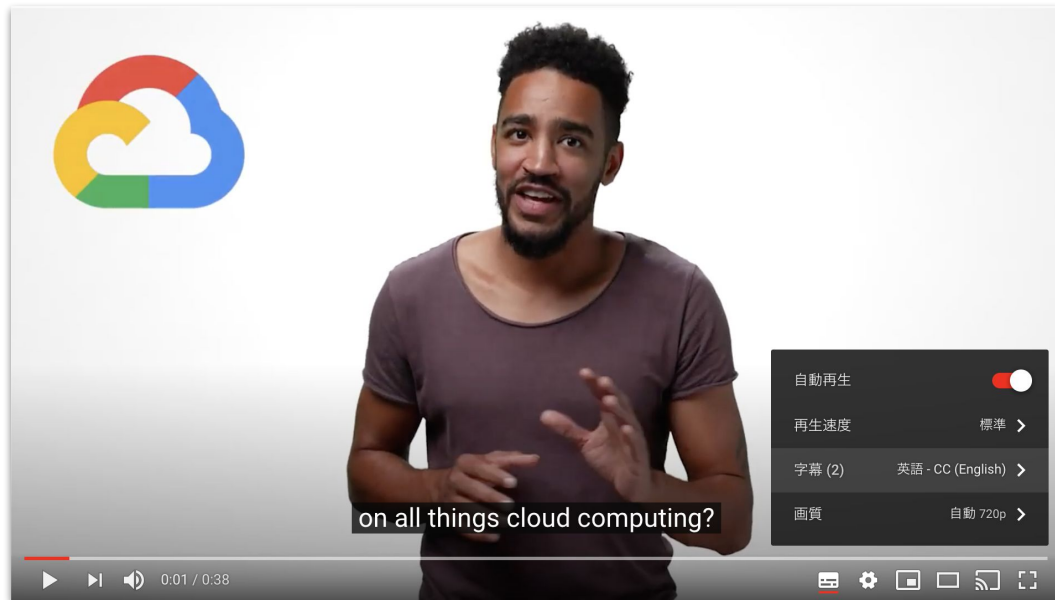


2

字幕の設定確認

字幕の設定を変更するには、**「設定」**アイコンをクリックします。上から3つ目の「字幕」を押すと言語の種類を選択することができます。

注：
字幕をオンにしないと、言語を選択することができません。前ページの手順をご覧ください、字幕をオンにしてください。



3

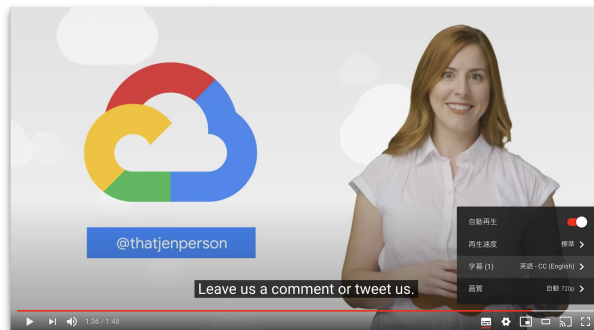
自動翻訳

「字幕」のリストに必要な言語がない場合は、右の手順に従って「自動翻訳」をクリックしてください。

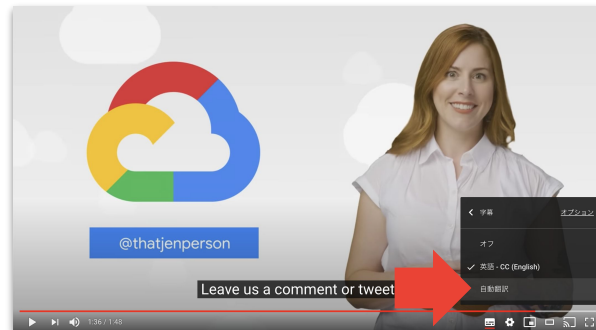
言語リストが表示されますので、お好みの言語を選択してください。

▷字幕を含む動画の設定に関する詳細は [こちら](#)

1 設定 > 字幕 をクリック



2 自動翻訳 をクリック



3 お好きな言語を選択

