

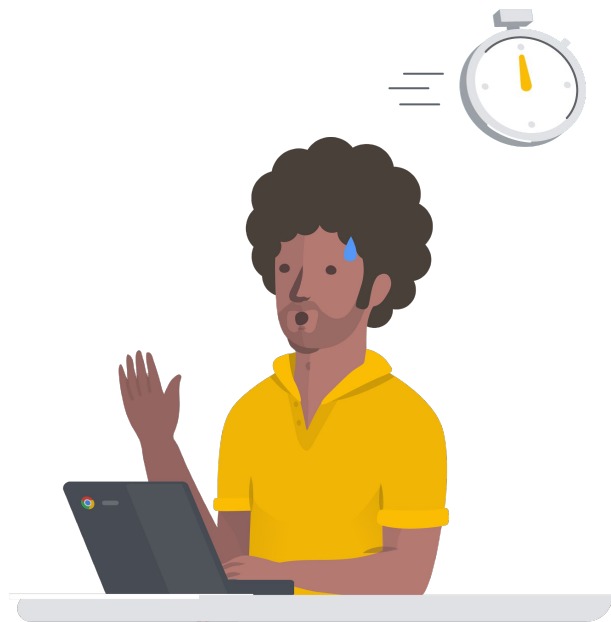
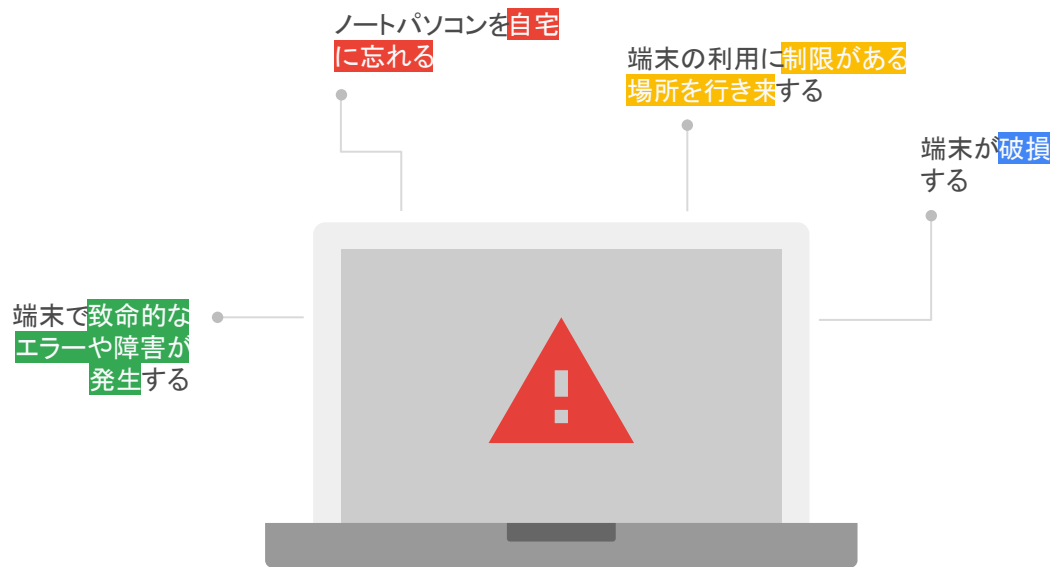
# ChromeOS で実現しよう。 社員が自発的に変革するワークスペース

鈴木 克一

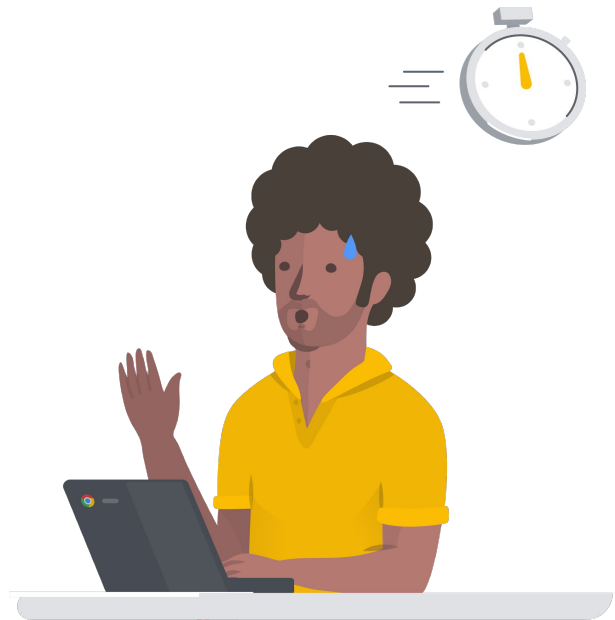
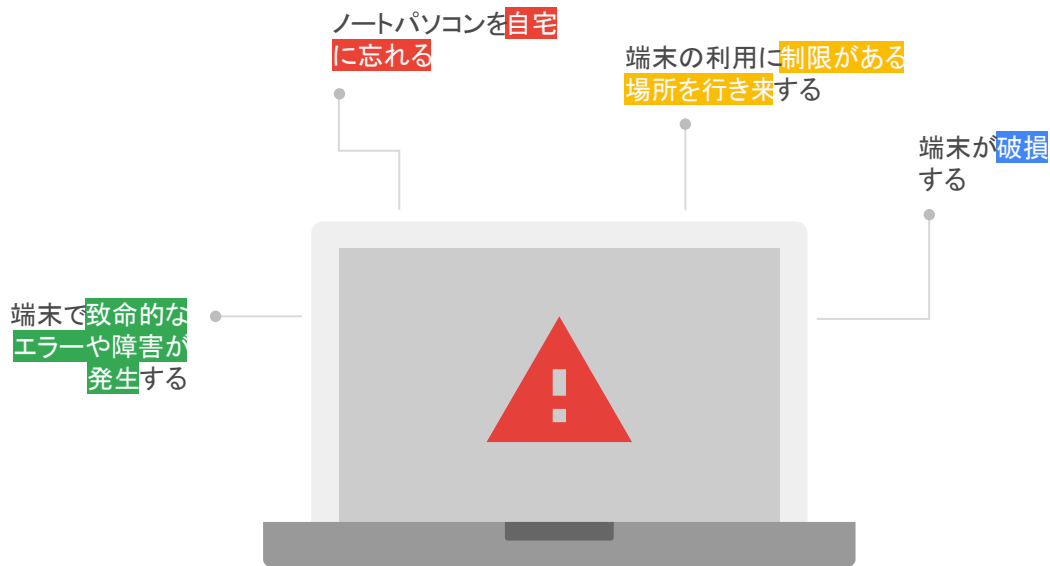
Google Japan・Chrome Enterprise, Senior Account Executive



# 端末トラブルは、社員の生産性を下げる

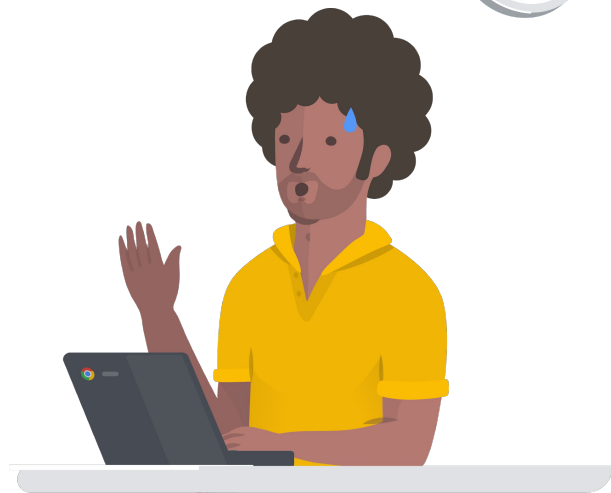
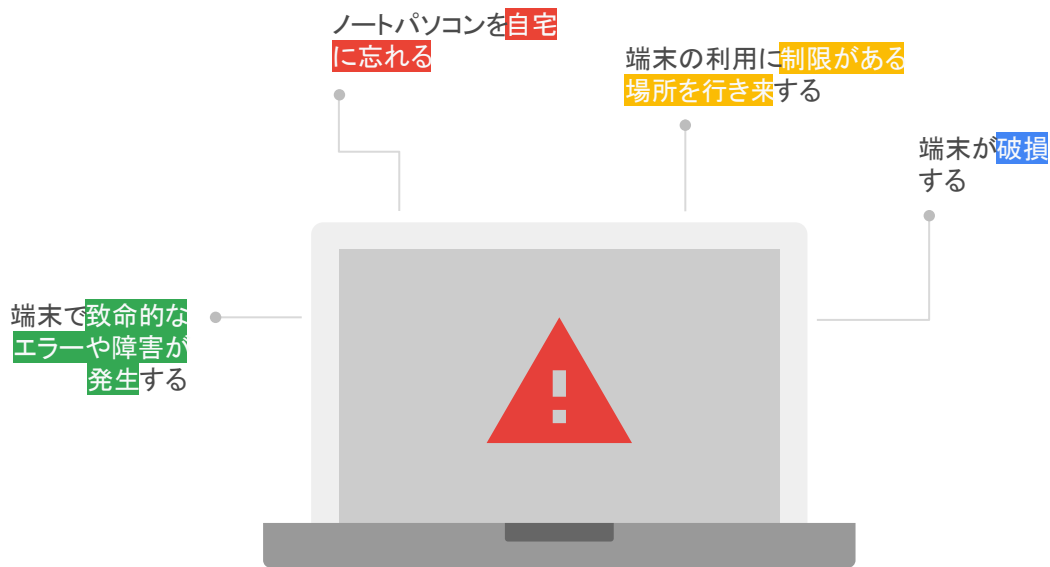


# 端末トラブルで業務がストップ！



今日締切の資料があるのに…  
顧客に至急連絡をしないと…  
この後顧客訪問に使う情報が…  
目標アウトバウンド数の達成が…

# 端末トラブルが下げる、社員のモチベーション



子供を迎えに行きたいのに・・・  
業務後は家族で食事のはずが・・・  
帰省の新幹線の時間があるのに・・・

# PCトラブルの当事者って誰？

なんか動きが変！



## パターンA

いつ作業再開できるか分からないし、今日はもう仕事にならないなあ。サポートが PC 直してくれるまで、お茶でも入れて、リフレッシュしよう！

## パターンB

打ち合わせ中に端末トラブル！？自分の PC だし、できることなら自分で直して、すぐに仕事を再開したい！

# PCトラブルの当事者って誰？

なんか動きが変！



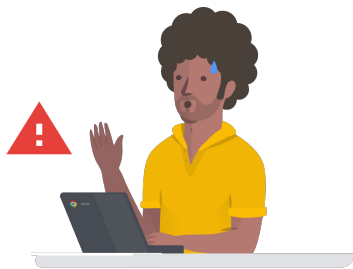
## パターンA

いつ作業再開できるか分からないし、今日はもう仕事にならないなあ。サポートが PC 直してくれるまで、お茶でも入れて、リフレッシュしよう！

## パターンB

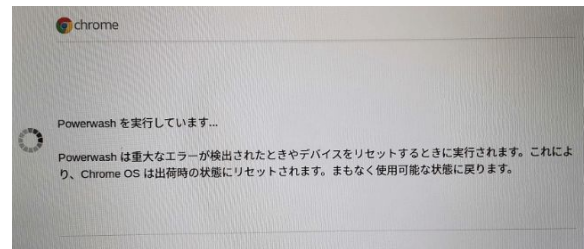
打ち合わせ中に端末トラブル！？自分の PC だし、できることなら自分で直して、すぐに仕事を再開したい！

# ChromeOS なら、社員に初期化してもらえば OK !



## Chromebook を初期状態にリセットする

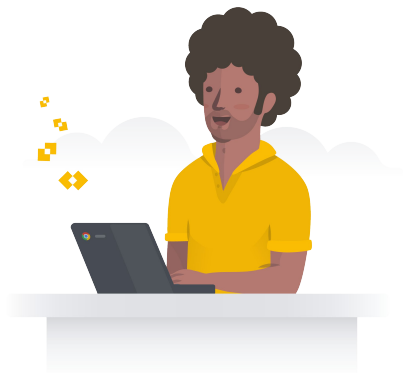
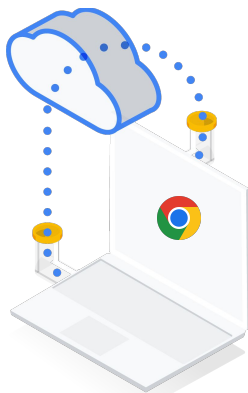
1. Chromebook からログアウトします。
2. **Ctrl+Alt+Shift+R** キーを長押しします。
3. [再起動] を選択します。
4. 表示されるボックスで [Powerwash] > [次へ] を選択します。
5. 表示される手順に沿って、お使いの Google アカウントでログインします。  
注: Chromebook をリセットした後、最初のログインに使用したアカウントが**所有者アカウント**になります。
6. Chromebook のリセットが完了したら、次の作業を行います。
  - 画面の手順に沿って **Chromebook を設定** します。
  - 問題が解決されたかどうかを確認します。



初期化 + 再ログイン → ユーザー環境復旧まで**数分**で完了！  
PCトラブルも、社員に自分ごととして直してもらえます！



# 必要なデータはすぐにクラウドから復旧！



アプリ 設定 データ



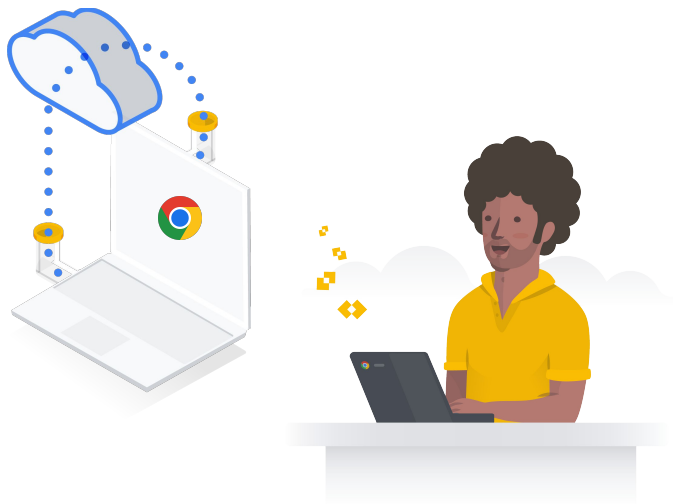
すべてクラウドに！

いつでもどこでも  
セキュアに  
すぐに呼び出せる！

社員は、安心して  
大切な仕事に集中できます！



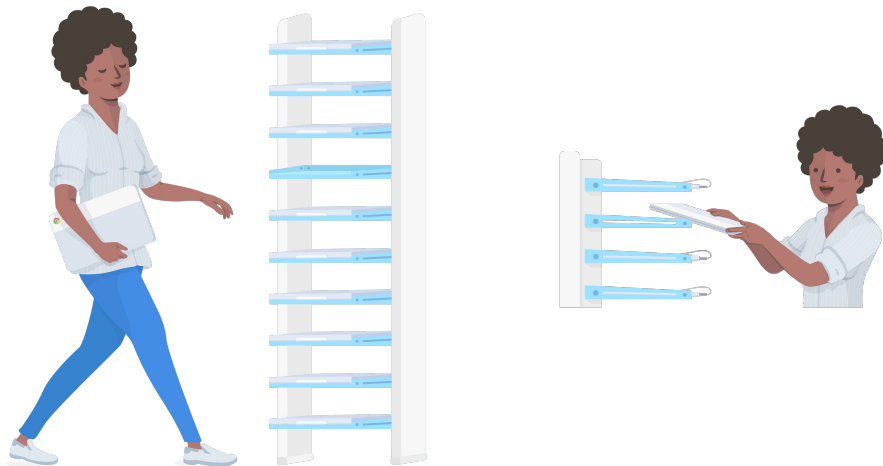
# 自分でトラブル解決できるワークスペース！



初期化して再度ログインすればトラブル解決！  
社員が「自分で」「簡単に」対応できる！  
サポートデスクへの連絡も不要！

業務はストップしない！  
ストレスも溜めない！  
モチベーションも下がらない！

# PC を持っていかどうか選択できるワークスペース



貸し出し専用 Chromebook ラックと Chromebook

**社員が、自分で、  
PC 運用方法を選択し責任を持てる**

- うっかり PC を自宅に置いてきた
- 保育園の送迎で手荷物が多い
- 出張で荷物が多くて辛い
- 午後半休で子供と遊ぶため PC は持ちたくない
- 会食で飲酒するから PC を持っていくのが怖い

etc...

# 前向きなことに時間・お金を使えるワークスペース

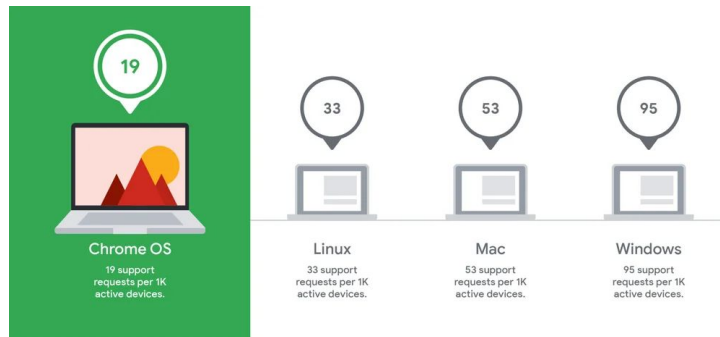
Google 社内実績では...

- 端末のセットアップ時間
- サポート依頼件数

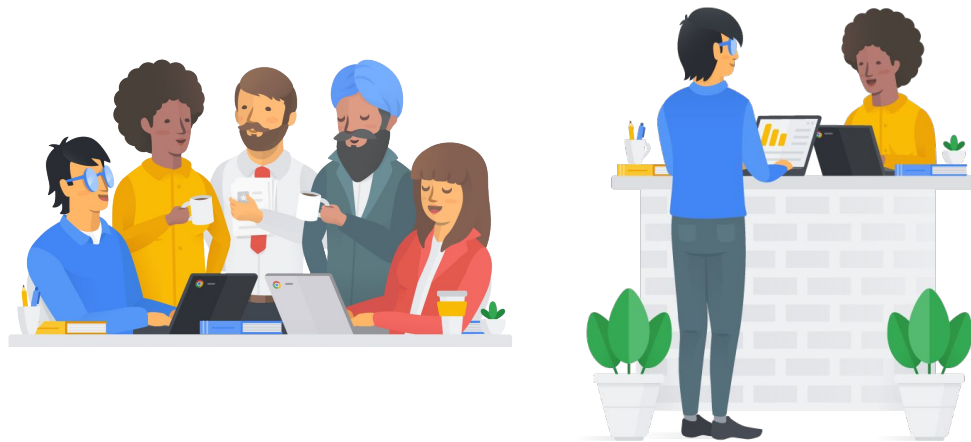


の両方が他 PC より大幅に減少

同じコストで**より多く**、  
**本質的で前向きな**ことをする



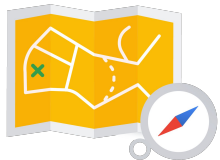
# 本質的なことに時間を使ってもらえるワークスペース



安らかな気持ちで、  
本質的なことに時間を使える

# 社員が自発的に変革するワークスペース

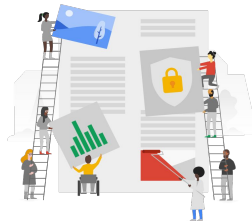
場所



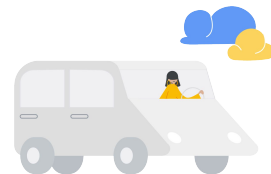
理由



コラボ方法



プラットフォーム



ルール・制度



時間



文化



# ChromeOS Flex のご紹介

- 既存の PC を ChromeOS へ -

# ChromeOS Flex

既存の PC 端末を ChromeOS に変換



堅牢なセキュリティ



端末展開と管理が容易



スピーディで、クラウド  
ファーストな OS



既存の端末を有効的に  
活用  
(電子廃棄物削減、  
サステナビリティ)

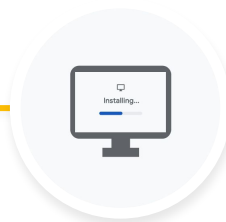
Chrome Enterprise Upgrade を用いて、ChromeOS Flex 端末も Chromebook 同様に端末管理が可能

# 動作方法



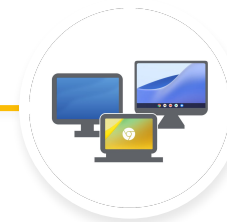
## Step 1

ChromeOS Flex の USB ドライブを作成。ChromeOS Flex をインストールせずに USB からのブートでまずは試していただく。



## Step 2

ChromeOS Flex の展開準備が整ったら、ChromeOS Flex を Windows や Mac OS 端末へインストールし、ChromeOS へ書き換える。  
所要時間数分。



## Step 3

組織内に ChromeOS Flex を大規模に展開。USB ドライブからのインストール、またはネットワークを経由してのインストール。



# When to consider ChromeOS Flex

簡単に社内へ展開することが可能



新たに端末を購入せず、  
クラウドからのセキュアな端  
末管理を実現



電子廃棄量を減らし、既存端  
末の延命を実現



キオスクやデジタルサイネージ  
等の単一アプリケーション用途

