

オンプレ サーバーからのドライブ移行 成功した移行プロセスと課題解決法を公開

丹羽 国彦

吉積情報株式会社

Google Workspace 事業部 事業推進役

Agenda



01

ドライブ移行のメリット

～多くの企業がなぜドライブ移行をするのか

02

ドライブ 移行を成功に導く

～これまでの事例から導く推奨の移行プロセスやポイント

03

移行をアシストする伴走サポート

～クラウド ネイティブで Google Workspace をフル活用するために



01

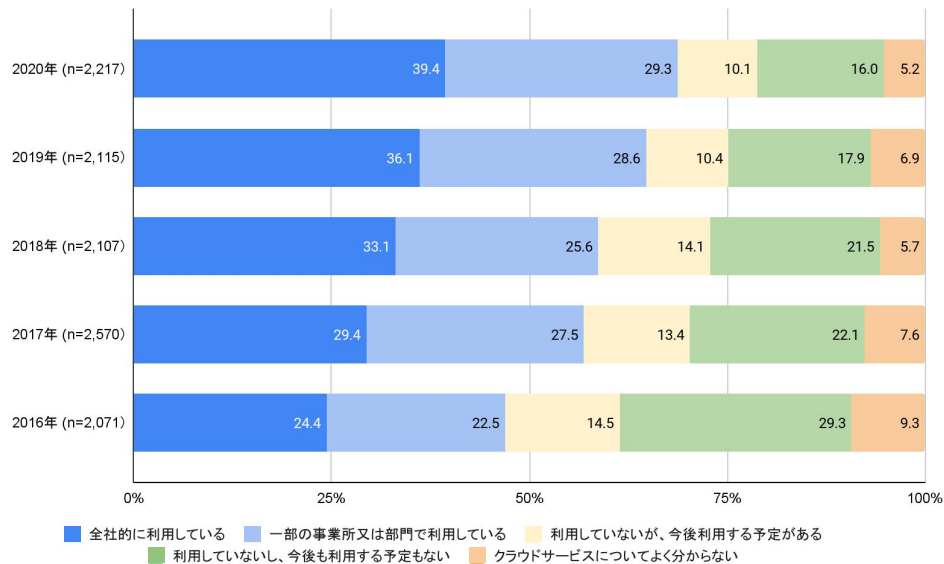
ドライブ移行のメリット

～多くの企業がなぜドライブ移行をするのか

クラウドの利用状況

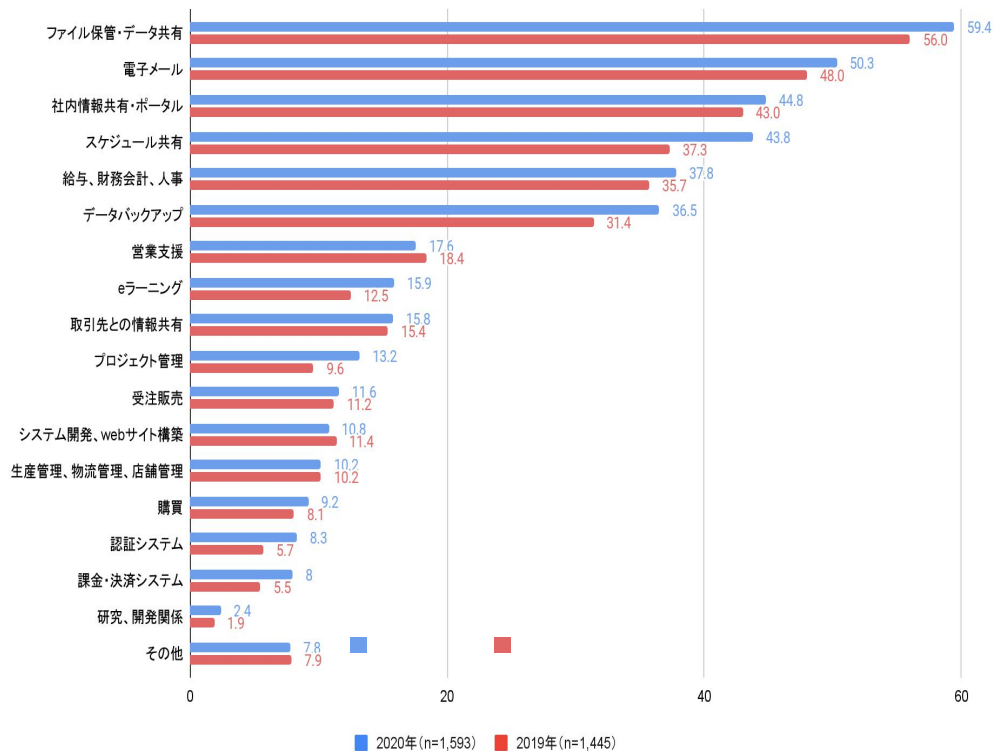


クラウドを一部でも利用している企業割合は68.7% (前年比4.0ポイント上昇)



(出典) 総務省「通信利用動向調査」
<https://www.soumu.go.jp/ijhotsusintokei/statistics/statistics05.html>

ファイル保管・データ共有がクラウド利用の1位



(出典)総務省「通信利用動向調査」

<https://www.soumu.go.jp/johotsusintokei/statistics/statistics05.html>

クラウドストレージへ移行する目的



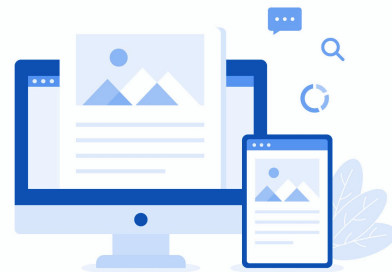
Seamless

ベンダーによる保守運用
高い可用性



Scalable

TB のストレージ
容易な拡張性



Accessible

マルチデバイス
社外アクセス

ドライブでさらなる Work Transformation



Collaboration

リンクによる共有
同時編集



Discovery

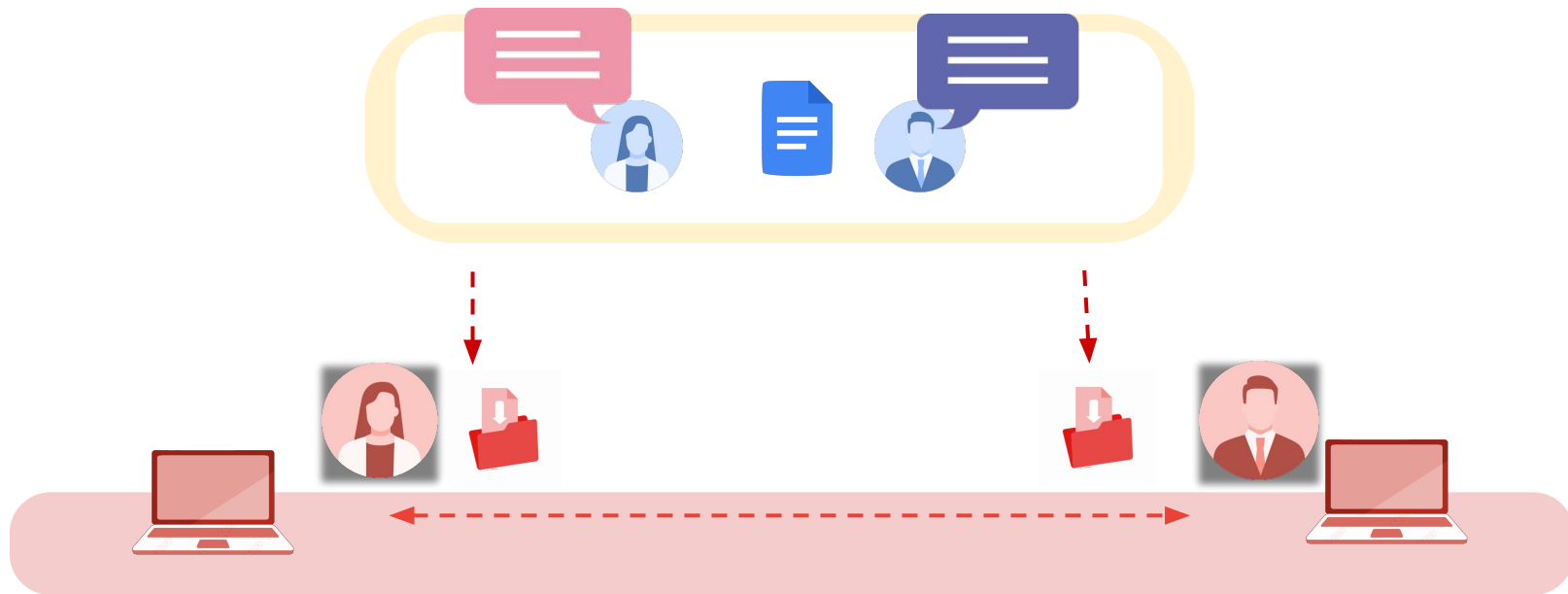
検索・AI



Security

ロギング
アクセス管理
DLP

日常的なコラボレーション ロスを解消



ドライブ移行のその先



働き方

テレワーク / ハイブリッド

事業維持性

VPN なしアクセス



より安全で柔軟

詳細なロギング / アラート

DLP etc

Google Vault



データ活用

SpreadSheet



AppSheet / Connected Sheets

02

ドライブ 移行を成功に導く

～これまでの事例から導く推奨の移行
プロセスやポイント

ドライブに移行してよかった！ お客様の声



事務部門だけでなく**制作現場でも映像素材や進行表の共有 / 共同編集がクラウド上で行われる**ようになり、業務の効率化がますます進んでいます”

株式会社TBSテレビ



PCだけでなく、**スマホ・タブレットでのアクセスによる業務スタイルの幅を**拡げることができた他、**多人数でのファイル共有が容易**になりました”

株式会社アーケム



ドライブの「**リンク共有**」によって**本社と店舗、部門間の情報共有がスムーズになりました**。ポータルサイトやドキュメントに貼っておけば、**すぐに共有できます**”

HIGUCHI GROUP



Google Workspace はなくては業務が成り立たないくらいの IT インフラであり、**Google ドライブはその土台となる最重要なサービス**となっています”

neten株式会社



製造業 企業様のケース

- ・3000 ID

- ・製造業

- ・Google Workspace Enterprise Plus

※2016年契約当時 G Suite Enterprise

→ 2022 移行開始・完了

コロナを契機にテレワーク環境整備へ



移行における典型的なリクエスト

Preserve



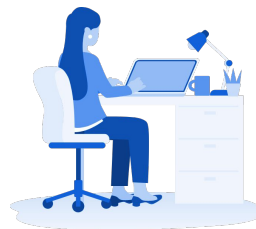
今までと全く同じ
構成・権限を維持したい

Upload



すべてを一気に短期間に
アップロードしたい

Coexistence



Microsoft Office とどう併用
させたいのだろうか

移行の2つの観点



Migration

データ



Transformation

従業員が活用・浸透する

移行の2つの観点



Migration

データ



Transformation

従業員が活用・浸透する

移行における典型的なリクエスト

Preserve



今までと全く同じ
構成・権限を維持したい

Upload



すべてを一気に短期間に
アップロードしたい

Coexistence



Microsoft Office とどう併用
させたいのだろうか

Q.

**従来のファイルサーバーと
同じ構成・権限を維持できる？**

A.

(中長期的なドライブ利用パフォーマンスのために)

ドライブに最適な構造にリデザインする

検索 Search



ドライブは アクセスさせること得意

検索・候補・最近使用したアイテムなどから、
どんなファイルも容易にアクセス可能。

候補

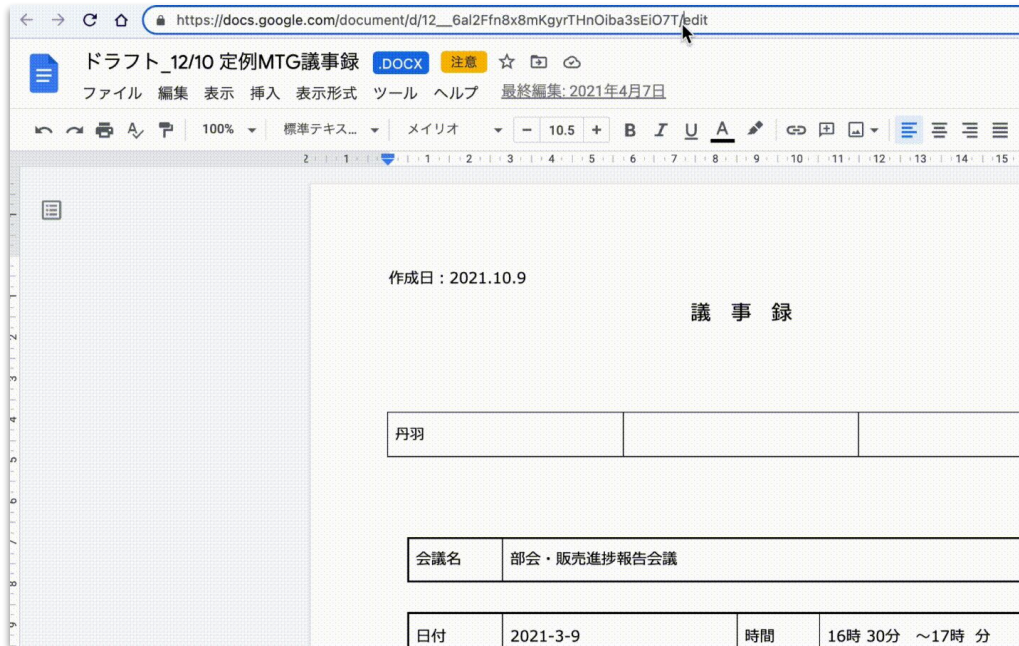
intelligence



ドライブは アクセスさせること得意

検索・候補・最近使用したアイテムなどから、
どんなファイルも容易にアクセス可能。

リンク URL



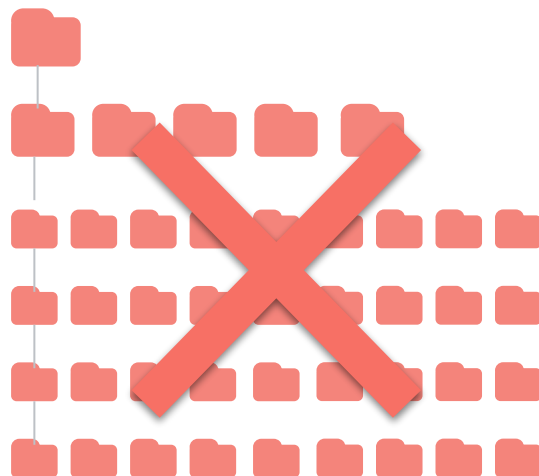
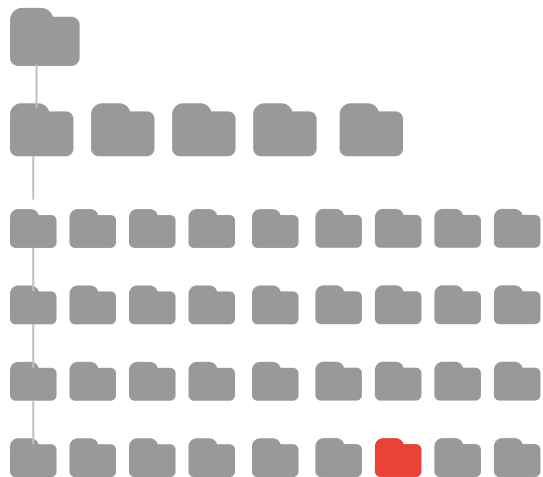
The screenshot shows a Google Docs interface. The address bar contains the URL: https://docs.google.com/document/d/12__6al2Ffn8x8mKgyrTHnOiba3sEIO7T/edit. The document title is 'ドラフト_12/10 定例MTG議事録'. The main content area displays '作成日: 2021.10.9' and '議事録'. Below this, there is a table with the following structure:

丹羽			
会議名	部会・販売進捗報告会議		
日付	2021-3-9	時間	16時 30分 ~17時 分

ドライブは アクセスさせること得意

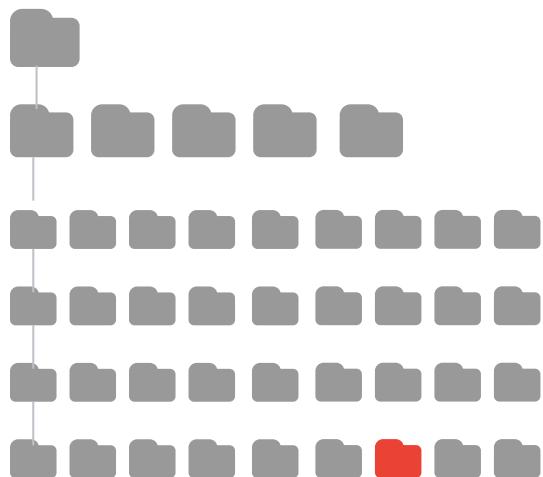
検索・候補・最近使用したアイテムなどから、
どんなファイルも容易にアクセス可能。

移行時こそ最適化のチャンス

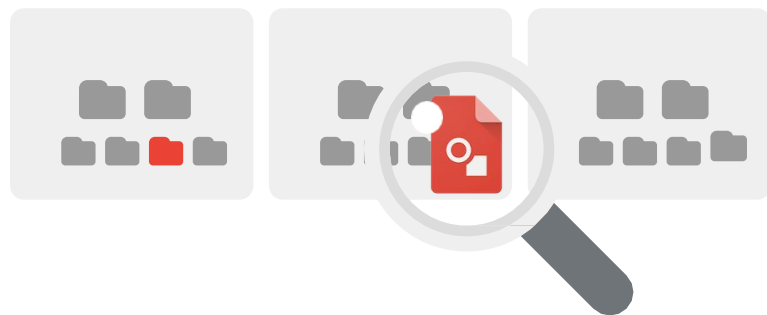


ドライブ利用において
長期的には、最適とはいえない構造を継承しない

ドライブ利用の理想的構造例



精緻な「分類」



アクセス権限毎の
フラットで並列な構造



階層を辿ってファイルを探すことに多くの時間を
要していましたが、
ドライブの検索機能によって
業務データアクセスへの効率化に繋がりました。

HIGUCHI GROUP 導入ご担当者 野崎様



移行初期によくあるリクエスト

Preserve



今までと全く同じ
構成・権限を維持したい

Upload



すべてを一気に短期間に
アップロードしたい

Coexistence



Microsoft Office とどう併用
させたいのだろうか

Q.

**どのように一括・短期間に
ファイルアップロードをすべき？**

A.

(習熟の期間を兼ねて)

アクティブなファイルを中心に

ユーザー自身が段階的にアップロードして構成

(すべてを一括アップロードしない)

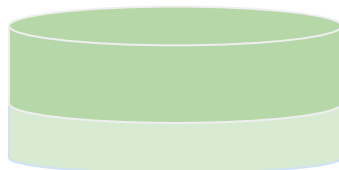
あえて一気にアップロードしない移行プロセス

試用を兼ねて個別アップロード期間を設定



アクティブ

(日常的に利用)



準アクティブ

月に数度アクセス



非アクティブ

ほとんどアクセスなし

移行の2つの観点



Migration

データ



Transformation

従業員が活用・浸透する

移行初期によくあるリクエスト

Preserve



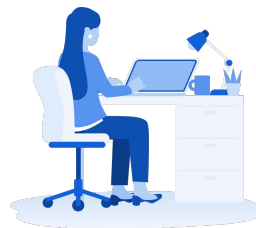
今までと全く同じ
構成・権限を維持したい

Upload



すべてを一気に短期間に
アップロードしたい

Coexistence



Microsoft Office とどう併用
させたいのだろうか

Q.

どのように Microsoft Office と
使い分けるべき？

A.

フェーズ毎に展開・混乱を対処し

最終的な使い分けを明確に打ち出す

ユーザーに選択肢をあたえるステップを



当社のフォローアップ例

検索やAI学習させることを意識したファイル名でもっと便利に

社外秘 あおぞら社 契約書 XXXX部材の特許関連2022

注意喚起やステータスに (内容・種類・作成日、など) 取引先やプロジェクト 加録業や機種で活用も ドキュメントでカテゴリ 検索クローラーで検索も便利 フォワードで ここで注目できるファイルが検索

※ただし、完璧にファイル名を綺麗にすることは必要以上に努力を要しません！(検索がとも優秀です)

お客指名で検索 カテゴリで検索 AIが関連性を見出し出す

検索でこのファイルの関連性を、検索エンジンが自動的に見つけます。

YOSHIDA INFORMATION INC. | My Start for Google Workspace

ファイル名規則の指針

検索を前提にフォルダ階層を深く、を推奨します

従来のフォルダ管理

検索前提とした共有ドライブの管理

- ✓ 検索は難しく細かく分類
- ✓ 所在を共有しきれずサイロ化

- ✓ 検索で即アクセスできる(保存場所はほぼ関係なくなる)
- ✓ 誰かがすぐ保管・分類しやすいシンプルな最低限の構成

フォルダ管理よりファイル名管理！！

部内専用 ABC社 契約書 XXXX部材 特許部審査済み2022
(上記は以下のワードで検索し出せます)
部内 ABC 契約 XXXX部材 審査済み

YOSHIDA INFORMATION INC. | My Start for Google Workspace

フォルダ階層の指針

操作 メンバーに共有する

ファイルを共有することで、1つのファイルをメンバー全員で閲覧・編集ができるようになります

メンバー(グループ)を追加して共有

検索を変更もできます

ファイルフォルダを 呼び出して共有

通知の手続きが推奨です。メンバーの共有でできます！(任意)

グループであれば、オプション設定も可能

YOSHIDA INFORMATION INC. | My Start for Google Workspace

キー操作に簡易手順

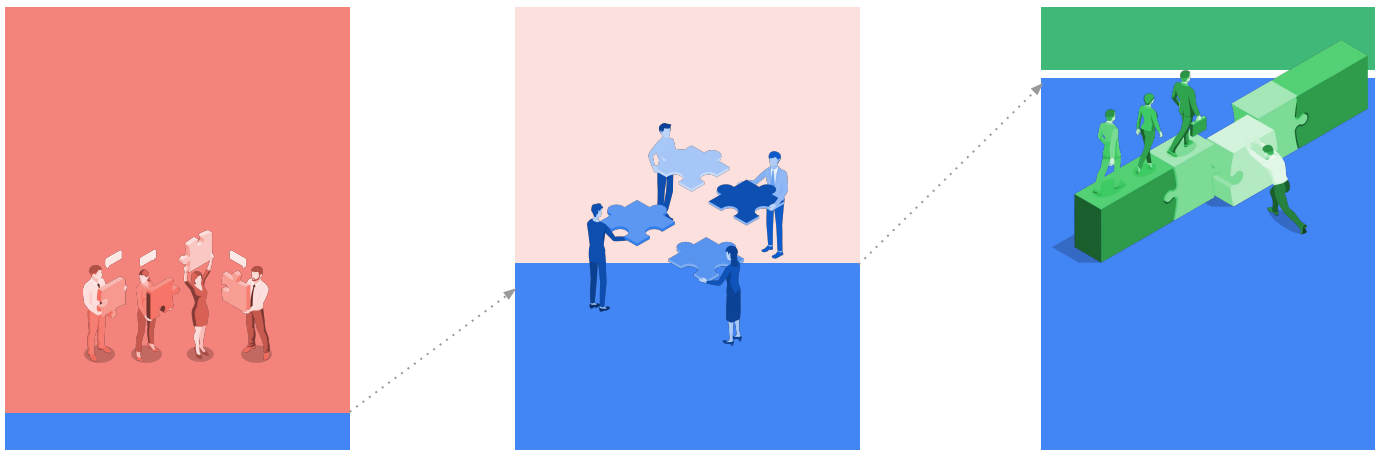
Officeの互換性対応まとめと使い分け

	MS Office (Word/Excel/PPT)	ドキュメント (ドキュメント/スプレッドシート/スライド)	印刷や精緻な再現
パソコンへの事前設定	必要 Officeのインストール	不要	必要 パソコン版Googleドライブのインストール
精緻なレイアウトや表現の互換性	Officeまま	一部非対応 (結果的に非表示)	Officeまま (互換性維持)
コラボレーション	難	得意	難
検索・URLアクセス	難	得意	難
ファイル保存	パソコン	クラウド	クラウド
備考			フォルダやファイルアップロードはどちらも可能なので良い

YOSHIDA INFORMATION INC. | My Start for Google Workspace

Office とのすみ分け

ユーザーに選択肢をあたえるステップを



混乱を抑え
共存の方針提示

順応・共存試行

共存の
棲み分け完了

適切な並行環境と教育

ドライブで検索

候補

候補リスト

+	★法人首都圏3_売上推移（機器別）2022Q3	昨日開いたファイル
E	メール雛形集	過去1か月以内に編集しました
W	営業部_定例議事録.docx	過去1か月以内に開きました
X	社外秘_課次_エリア・拠点の売上推移（上半期）.xlsx	過去1か月以内に開きました
E	★定例議事録_法人首都圏3課_2022	過去1か月以内に開きました
+	OJTシート	過去1か月以内に開きました
W	営業部_定例議事録.docx	過去1か月以内に開きました
X	あおぞら社_契約推移_売上報告2023 Q1.xlsx	河野郁夫さんが編集（過去1か月以内）
X	各エリア・拠点の売上推移（上半期）.xlsx	過去1か月以内にアップロードしました
E	My Start Wiki	過去1か月以内に編集しました

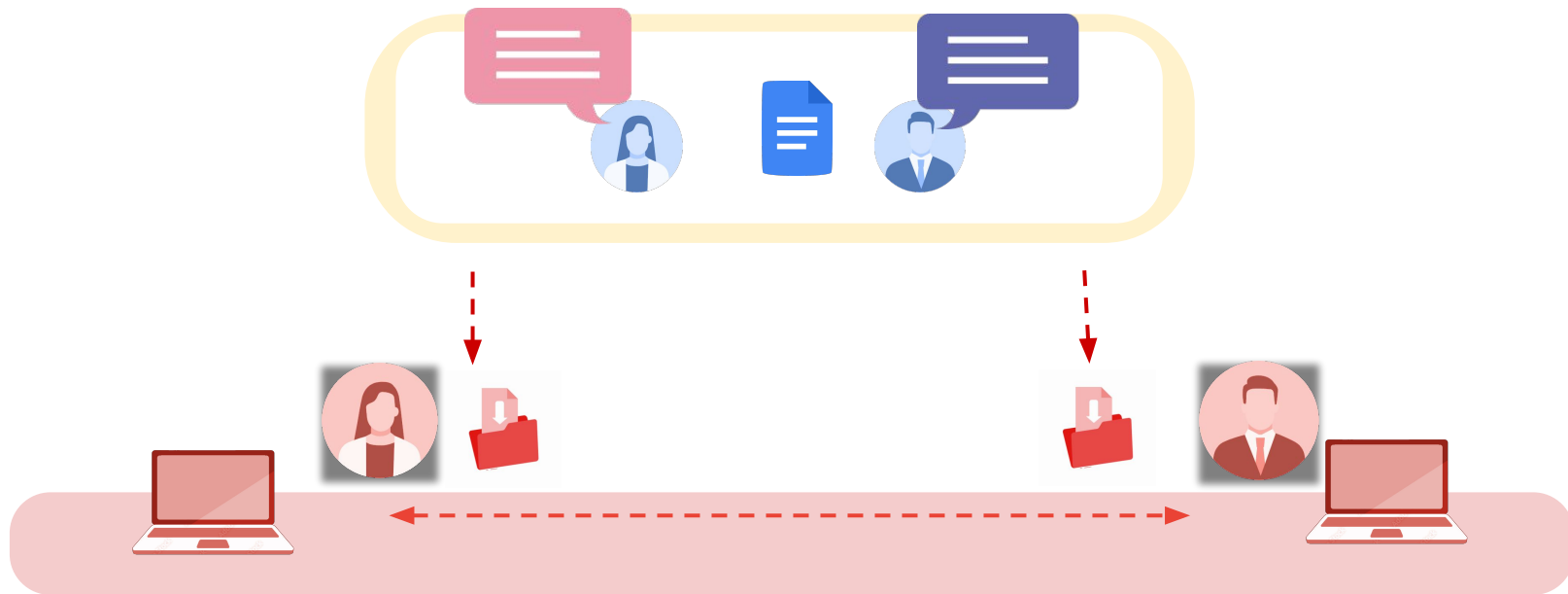
ワークスペース 作成

17.36 GB / 250

大事なことはダウンロードを極力させない共存

パソコン版 Googleドライブ と
ドライブ用ランチャーを組み合わせると
ブラウザから直接 Office を開く

ローカル作業をさせない誘導



ユーザーに選択肢をあたえるステップを



適切な方針提示とフォローアップ



教育・周知

コメント
リンク共有



フォローアップ

多数派を如何につくり
脱落割合を低減するか



適切な共存環境

苦手部分の周知と
パソコン版ドライブ利用も
ダウンロードさせない

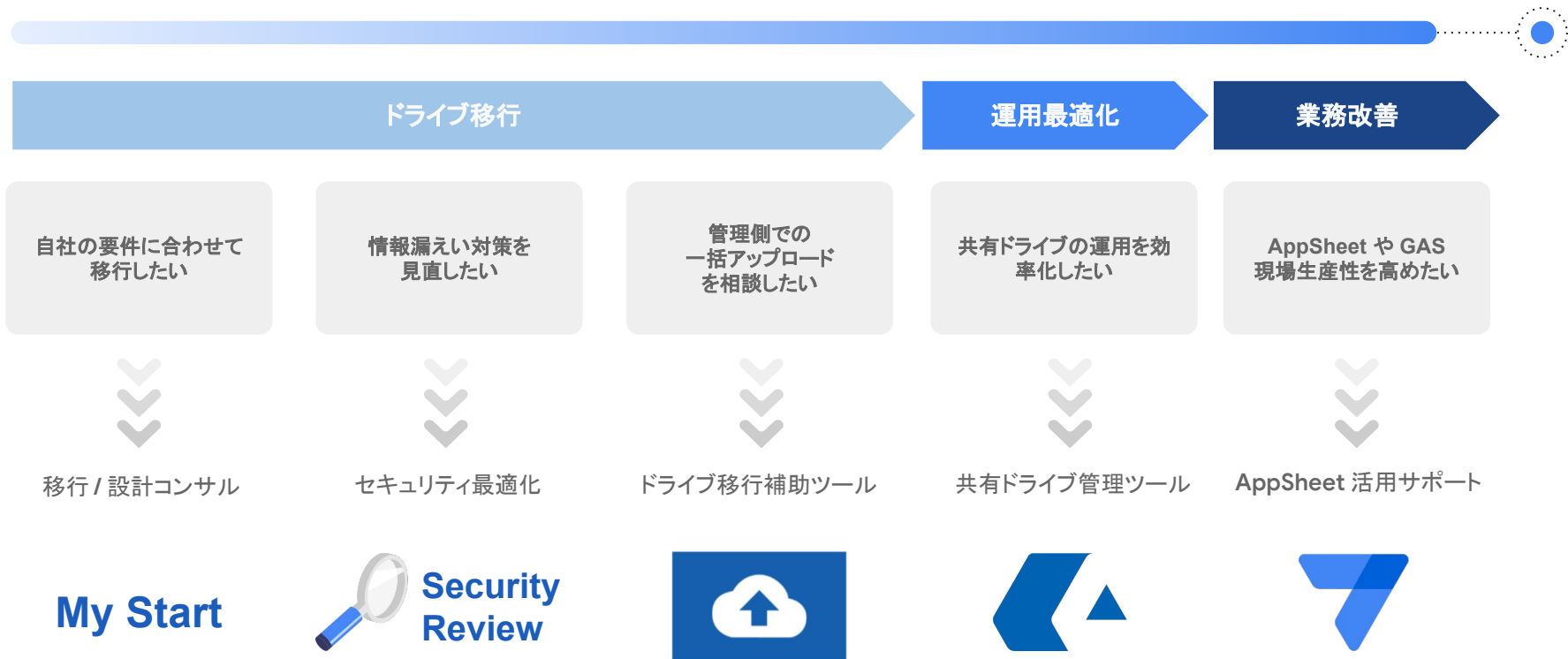
03



移行をアシストする伴走サポート

～クラウド ネイティブで Google Workspace を
フル活用するために

豊富な導入サポートを用意



Enterprise 機能をフル活用させるサポートも充実

"Google Workspace ネイティブ"でフルパフォーマンスを発揮



私有端末や
MDM の制御



Windows
管理と連携



機密ファイルのDLP
や監査



ドライブへの
移行・教育



AppSheet に
よる現場 DX 支援

Online Live セミナーも実施中



- Googleドライブ運用 -

ドライブ移行や課題解決専任担当がお伝えします

データはすべてドライブへ
**Googleドライブ 運用
まるわかりセミナー**

Googleドライブの運用がこれでわかる！

14:00-15:00 Online LIVE

3.28.Tue 14:00~15:00 (1h)



- AppSheet のご紹介 -

Google Workspace Enterprise で

実現するセキュリティ対策とノーコードアプリ開発



セキュリティ &

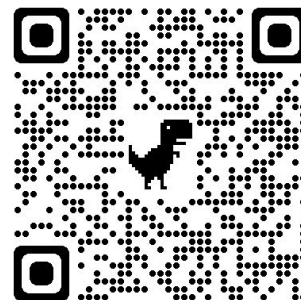
AppSheet をご紹介！

**3/30 (木) 14:00-15:00
Online LIVE**

3.30.Thu 14:00~15:00 (1h)

Google Workspace 吉積情報

検索





Google Workspace を
そのままにしっかりと運用・利活用なら
当社エンジニアにお気軽にご相談ください

Google Cloud 一筋、それが吉積情報です

Google Workspace 吉積情報

検索





Thank you.