

AI 機能が強化された Google Workspace による生産性向上

渚 千波

Google Cloud

Google Workspace 事業本部

セールス スペシャリスト

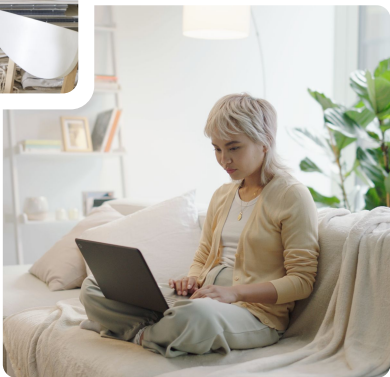
川嶋 洋介

Google Cloud

Google Workspace 事業本部

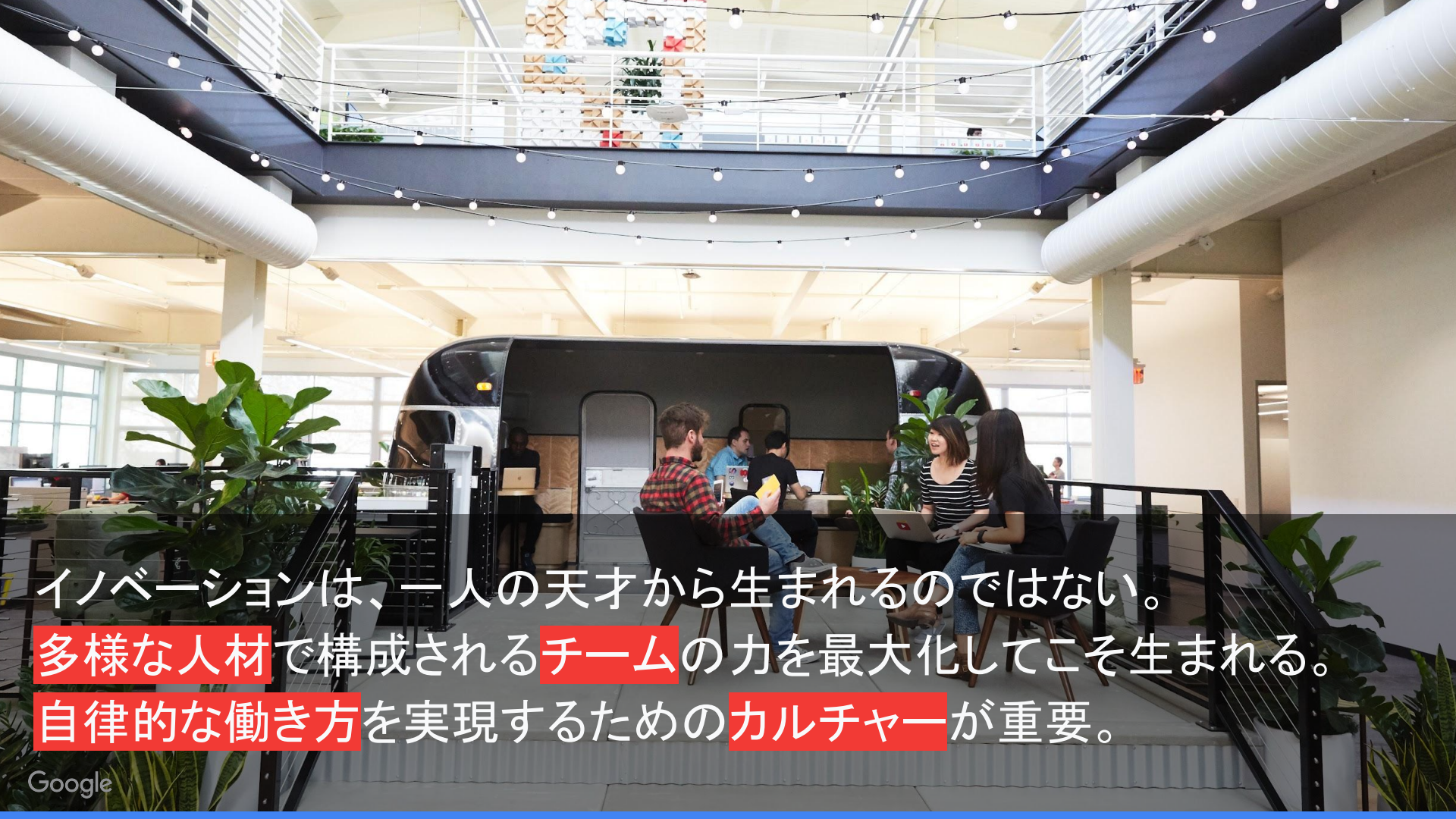
カスタマー エンジニア





世界中で何百万もの組織が、勤務環境をハイブリッドモデルに移行する必要に迫られました。

Google Workspace は、まさにこうした
変革を支援するために設計されています。



イノベーションは、一人の天才から生まれるのではない。
多様な人材で構成されるチームの力を最大化してこそ生まれる。
自律的な働き方を実現するためのカルチャーが重要。

Google Workspace

人と人をつなぎ企業の進化を促す、100% クラウドの新しいプラットフォーム

コミュニケーション:

いつでも、どこからでも、相手とつながる



Gmail



カレンダー



Meet



Chat



Currents

保存／検索／アプリ開発:

ファイルを保存し、
どこからでも、必要なものへすぐアクセス



ドライブ



Cloud Search



AppSheet

コラボレーション:

チームで協働、ナレッジを共有し、
業務効率をあげる



ドキュメント



スプレッドシート



フォーム



スライド



サイト



Keep

管理／セキュリティ:

ユーザー、端末、データをより安全、
簡単に管理する



管理
コンソール



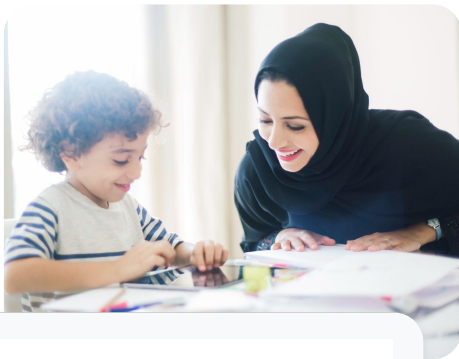
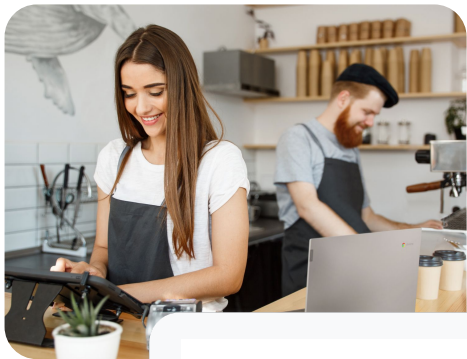
Vault



エンドポイント管理



Work Insights



30 億人

Workspace ユーザー数



800 万

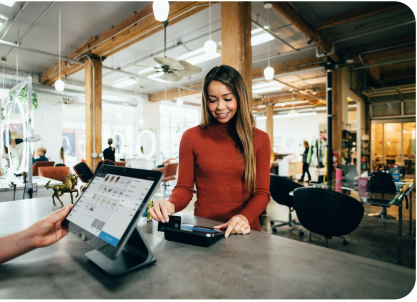
有償顧客数





Google Workspace のミッション

有意義なつながりを築き、
共に**創造、構築、成長**
できるようにする。



DX を加速させるために Google Workspaceが活かせる 4 つの強み



共に創造し
加速する



意義のある
つながり



データの
安全性を確保



Workspace の
機能拡張

DX を加速させるために Google Workspaceが活かせる 4 つの強み



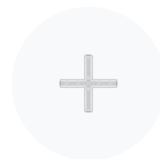
共に創造し
加速する



意義のある
つながり

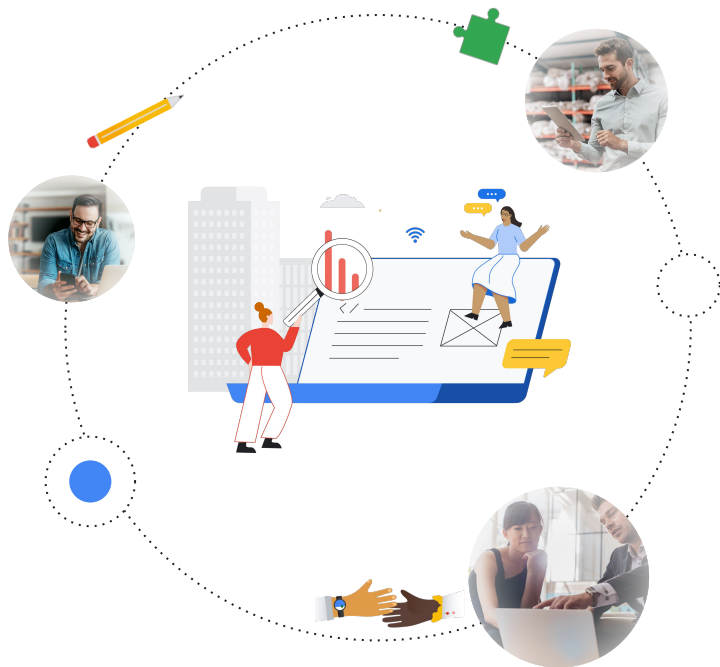


データの
安全性を確保



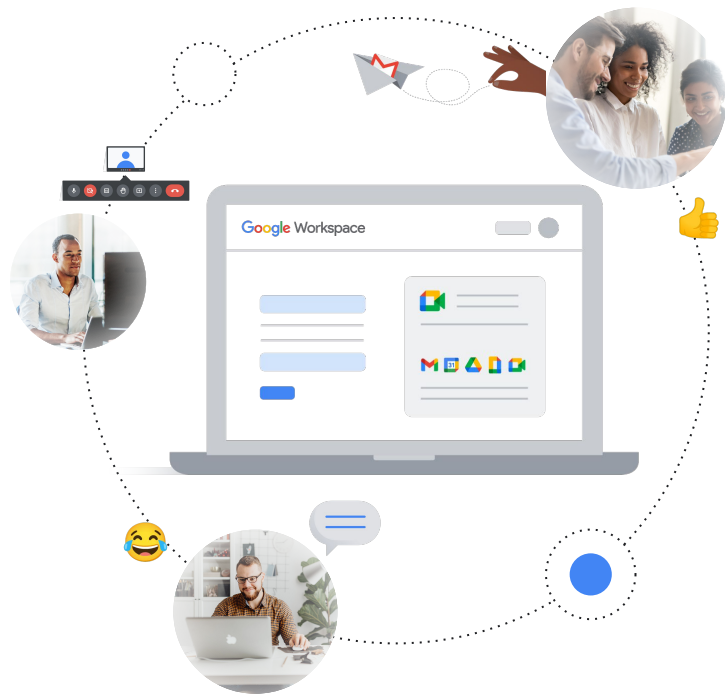
Workspace の
機能拡張

共に創造し加速する



アプリの境界を超えてチームや
人々が**共同**にアイデアを**創造**し、**作業**
する環境を実現

意義のあるつながり



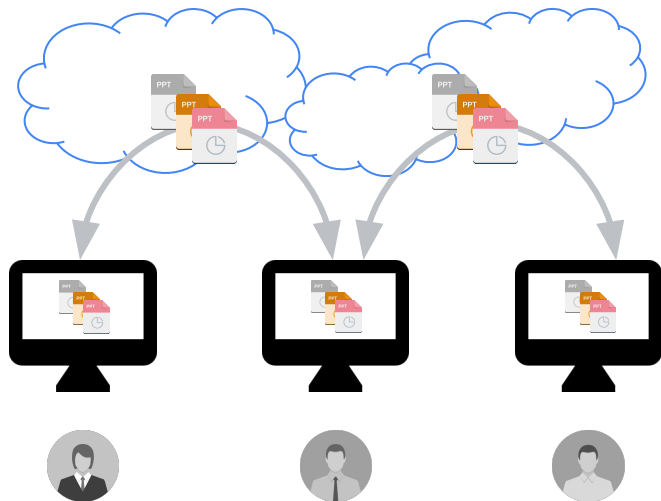
異なる場所から働いても、
時間リソースの最適化や
人とのつながりを最大限維持する
機能を拡充



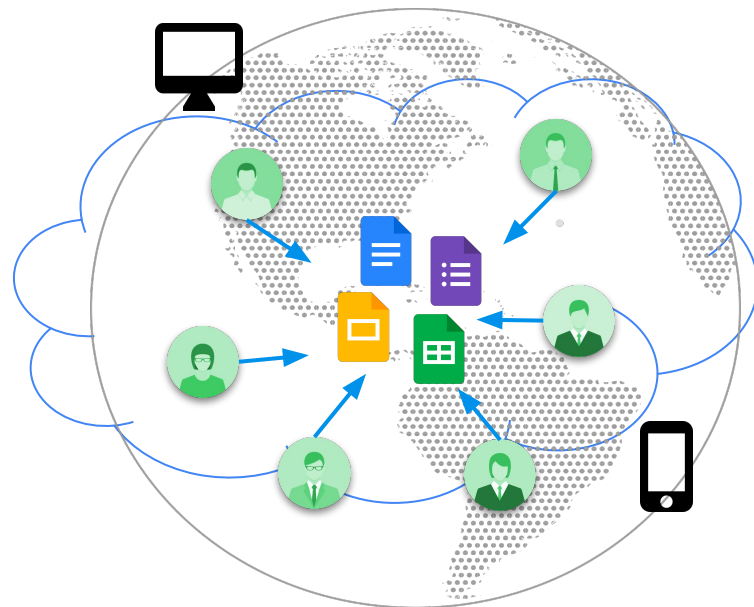
**チームの力を最大化し
イノベーションを加速する
Google Workspace**

Google Workspace で実現する組織カルチャーマネジメント

Google Workspace



個人が中心で、コピーを回し合う
ユーザーが情報 (ファイル) を管理



一つのデータへ、協働の推進
情報の管理はクラウドに委任

“週の中で業務中の情報検索を行なっている割合”

Source: McKinsey
<https://www.mckinsey.com/industries/high-tech/our-insights/the-social-economy>

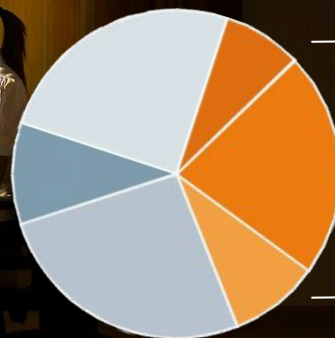
20%

“探している資料が見つけれず資料を再作成する割合”

38%

Source: The High Cost of Not Finding Information (IDC)

知識労働者の日々の活動内容分析 (例):



既に存在している資料の再作成

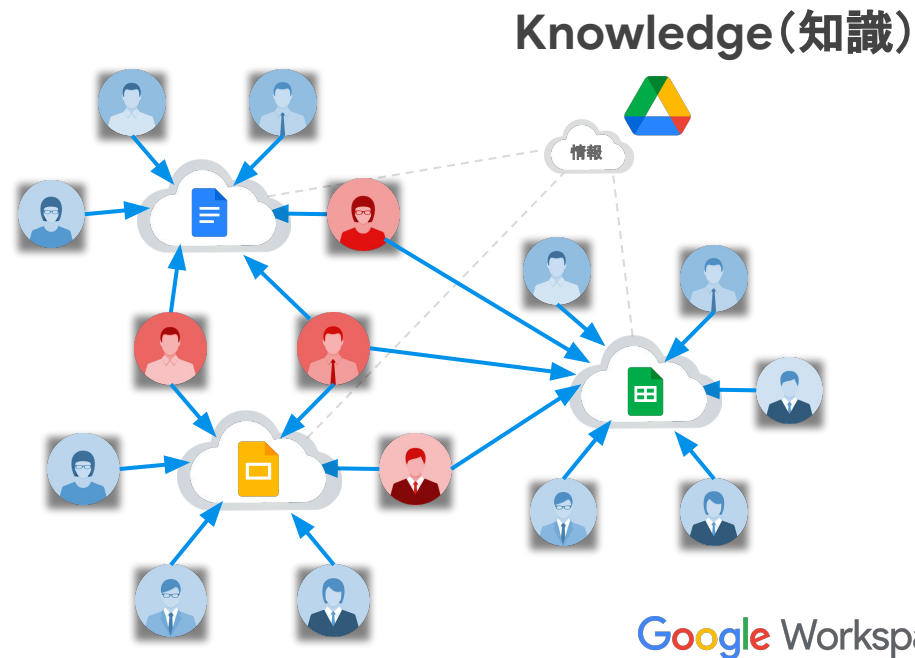
文書をいろいろな所から集める作業

結局情報が見つからない

Google Workspace でコミュニケーションのスタイルを変える

デジタル活用で企業内での部門間や企業間連携による協働、顧客接点と価値提供の機会を創出

1. **ファイル**を個人で所有しない
2. “**検索**”で情報を素早く探す
3. 情報の**透明性**と利活用



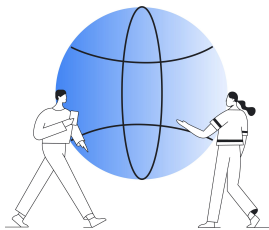
顧客接点、異なる部署・企業間における
情報を中心としたアジャイル型の働き方の創出

より共同作業をしやすくするために



共に創造し加速する

共同作業の加速により、仕事の生産性を向上させます。



意義のあるつながり

つながりを高めることで、人と人との距離を縮めます。



字幕の翻訳の 日本語対応

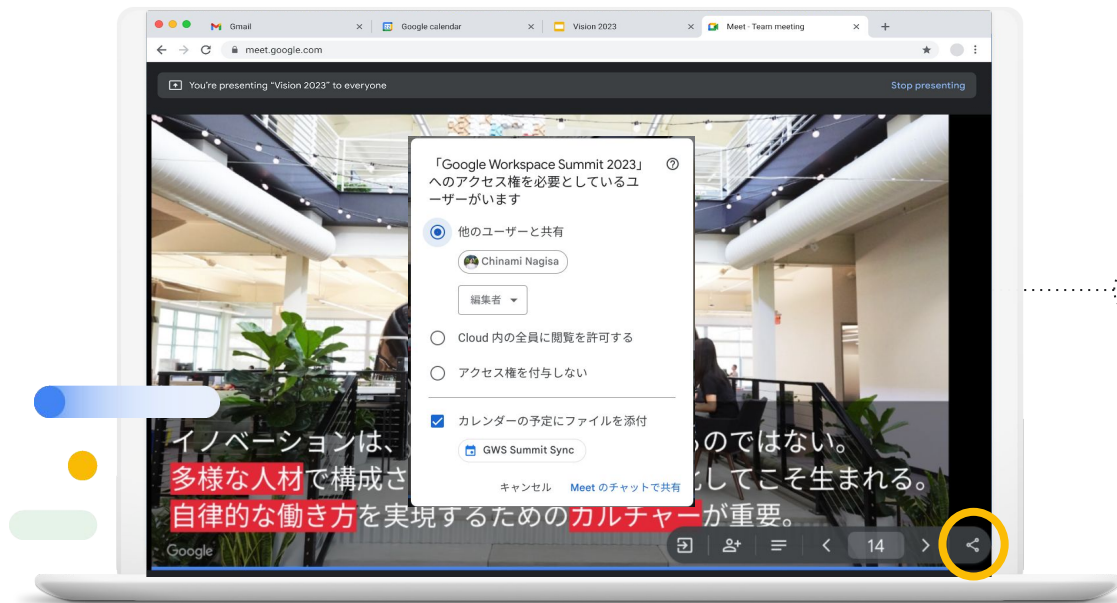
話し手の言語がリアルタイムで翻訳され、
参加者は会議に参加しコラボレーションが
しやすくなります





コンテンツへの アクセス権を簡単に共有

会議の進行を妨げずにコンテンツの画面
共有を行えるようになります





Google スライドの 画面を共有中に スピーカーノートを確認

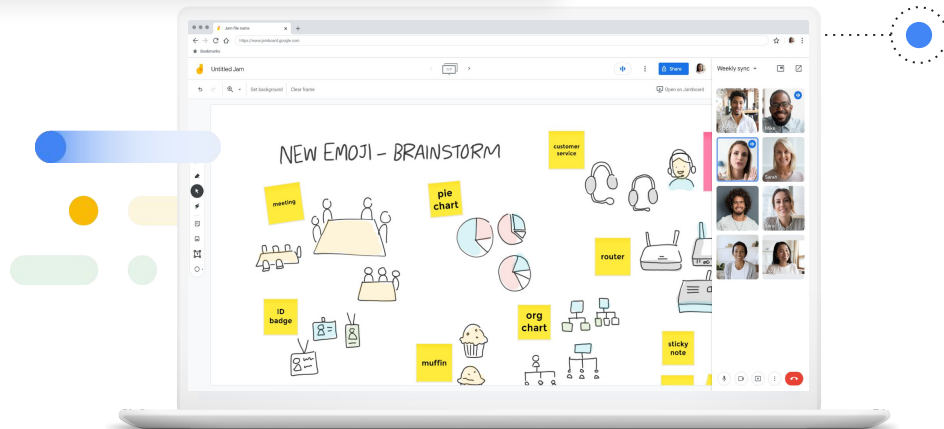
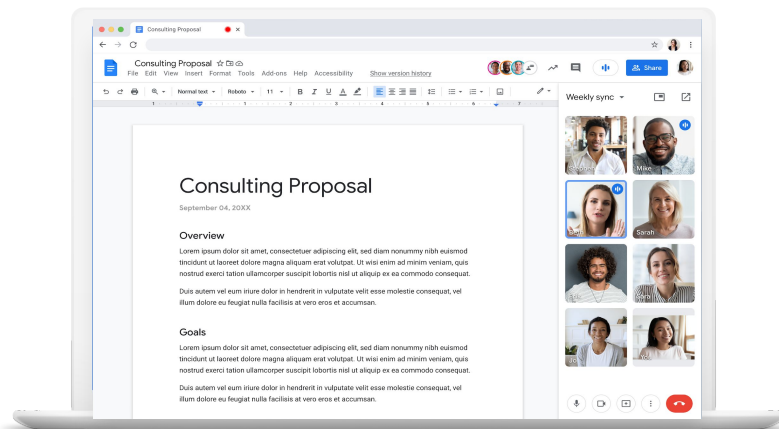
自信をもってプレゼンテーションを行い、メモとスライドを切り替えることなく円滑に会議を進められます





Google ドキュメント、スプレッドシート、スライド ウェブ版 Jamboard から 直接 Meet に接続

資料を全員で横並びで確認しながら議論
できます





Google Workspace の インテリジェントな 共同作業機能ドキュメントを インタラクティブに

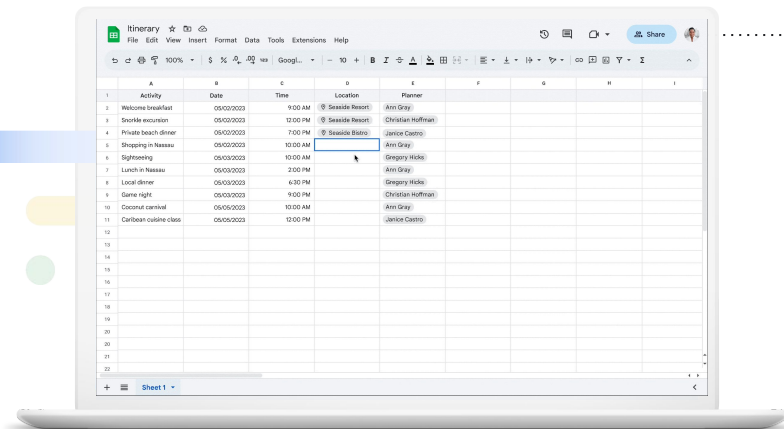
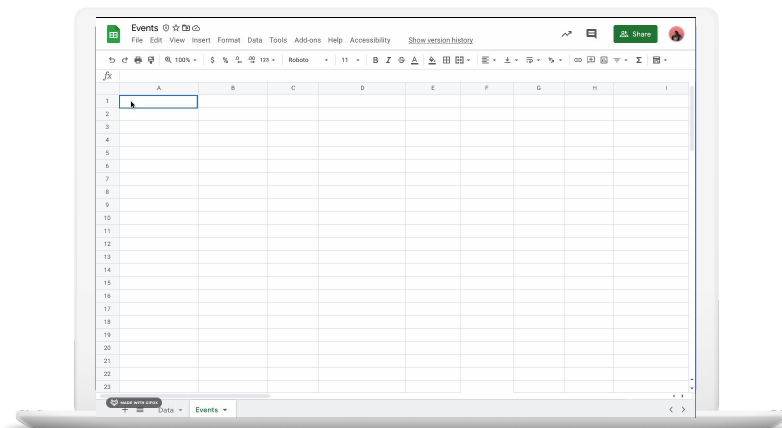
Google の AI を活用したスマートキャンバスで
人々の生産性と創造力をより一層強化します。





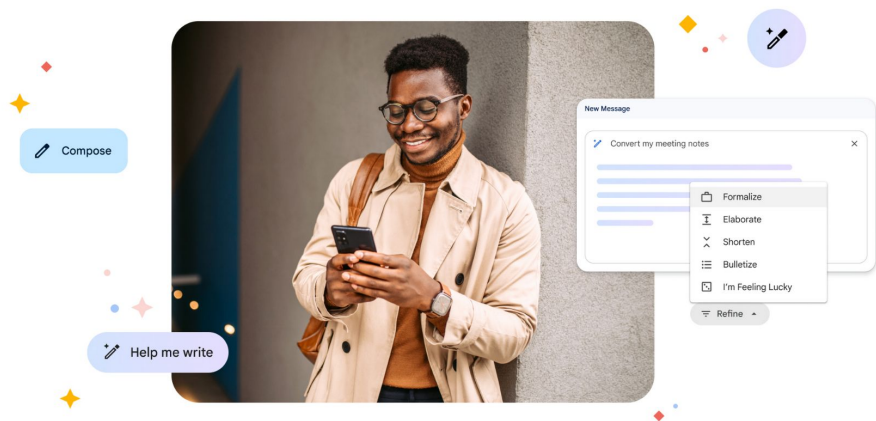
Google スプレッドシートの スマートチップと 場所チップ

スプレッドシートでより簡単にファイルをすばやくプレビューしたり操作したりできるようになります



AI と Google Workspace の新しい時代

- Gmail の下書き、返信、要約、優先順位づけ
- ドキュメントでのブレインストーミング、校正、執筆、書き直し
- スライドで自動生成された画像、オーディオ、ビデオを使って、クリエイティブなビジョンを作成する
- スプレッドシートの自動補完、数式生成、文脈に応じた分類により、元データから洞察や分析につなげる
- Meet で新しい背景を生成し、会議のメモを作成する
- Chat で物事を進めるためのワークフローを実現する



coming soon

DX を加速させるために Google Workspaceが活かせる 4 つの強み

企業は、既存のツールを置き換えるために Google Workspace を選択するのではなく、**DX を加速**させるべく抜本的な**働き方を変える**ために選んでいます。



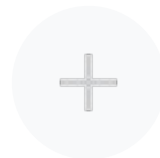
共に創造し
加速する



意義のある
つながり



データの
安全性を確保



Workspace の
機能拡張



Thank you.